

CLOISONS - DOUBLAGES			
Legende	Référence	Surface cloisons	Unité
	Fourniture et pose de Cloison type C1 --> BA13 sur parpaing (lot GO) jusqu'au plafond (dalle béton), bandes compris	24.00	m²
	Fourniture et pose de Cloison type C2 --> BA13 + rails 48 + laine minérale + BA13 épaisseur 7.4cm, BA13 jusqu'au plafond (dalle béton), bandes compris	7.00	m²
	Fourniture et pose de Cloison type C3 --> double BA13 + rails 48 + laine minérale + double BA13, épaisseur 10cm, BA13 jusqu'au plafond (dalle béton), bandes compris	44.00	m²
	Fourniture et pose de Cloison type C4 --> double BA13 côté salle de change + rails 48 + laine minérale + MDF 19mm (M1) stratifié EGGER H3840 ST9 (M1) érable mandal naturel, épaisseur 10cm, BA13 et MDF jusqu'au plafond (dalle béton), bandes compris	11	m²
	Fourniture et pose de Doublage type D1 --> simple BA13 sur rail 48mm, BA13 toute hauteur jusqu'au plafond, bandes compris	133.00	m²
	Fourniture et pose d'un Doublage type D2 arrondi autour des poteaux --> simple BA13 cintrable sur rail 48mm, BA13 toute hauteur jusqu'au plafond, bandes compris	2	u

MAÎTRE D'OUVRAGE
(MOA)

CRÉATION D'UNE MICRO-CRÈCHE
RÉHABILITATION THERMIQUE DES FAÇADES
DE L'AILE EST DE LA RÉSIDENCE SÉNIOR
Résidences des 3 chênes, impasse du 19 mars 1962
71300 Saint-Bérain-sous-Savignes

ORIENTATION

DATE
12.11.2025

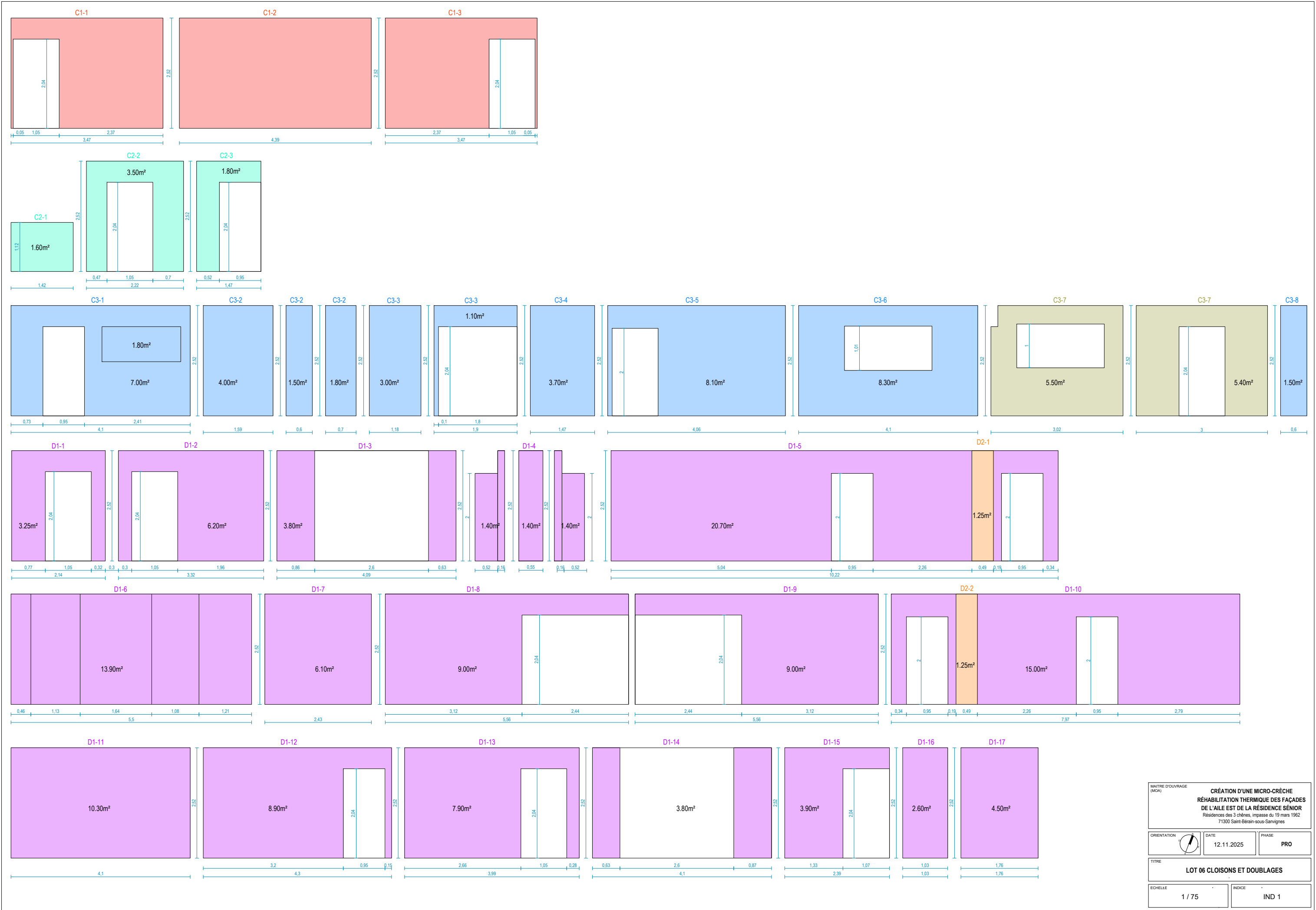
PHASE
PRO

TITRE

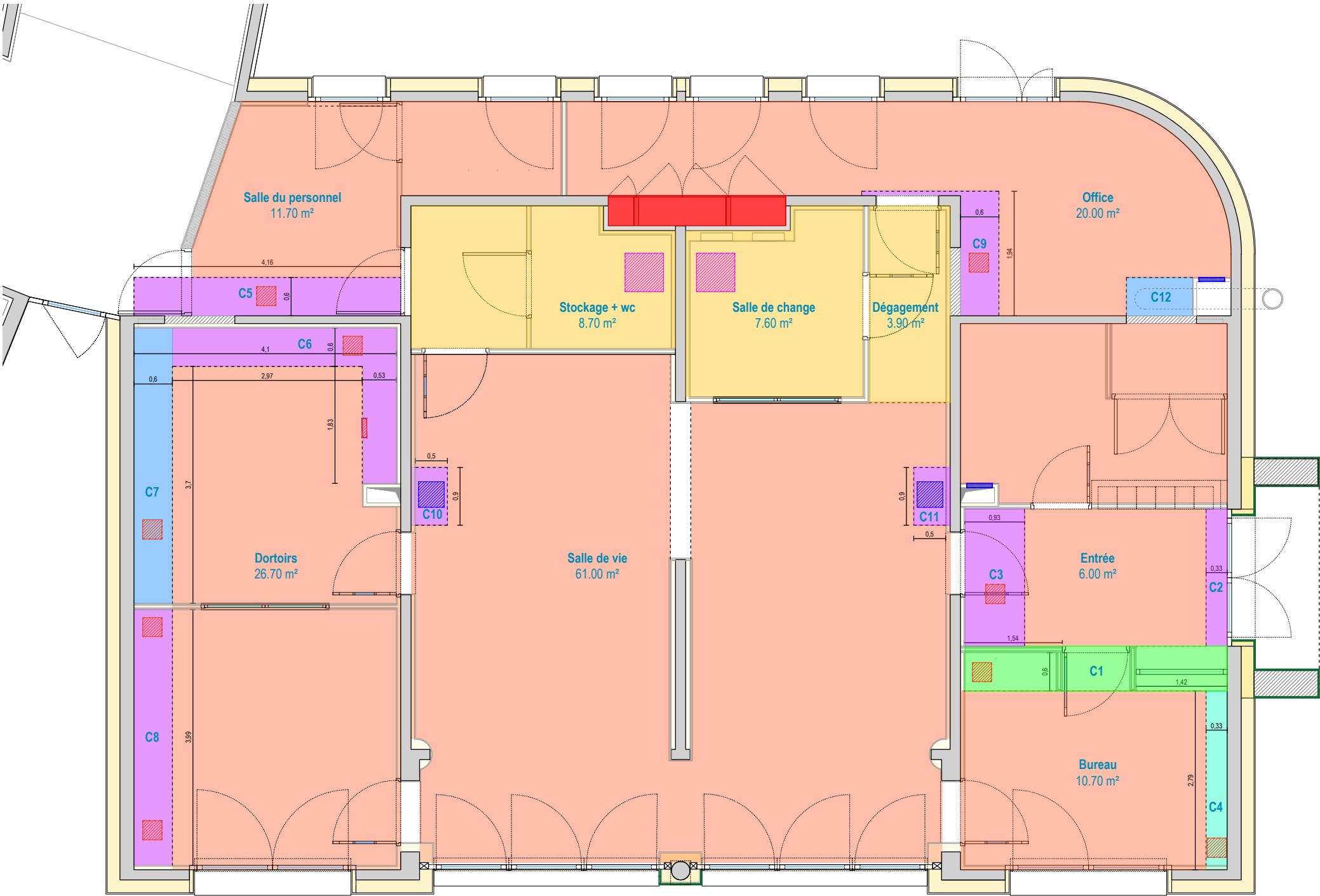
LOT 06 CLOISONS ET DOUBLAGES

ÉCHELLE
1 / 75

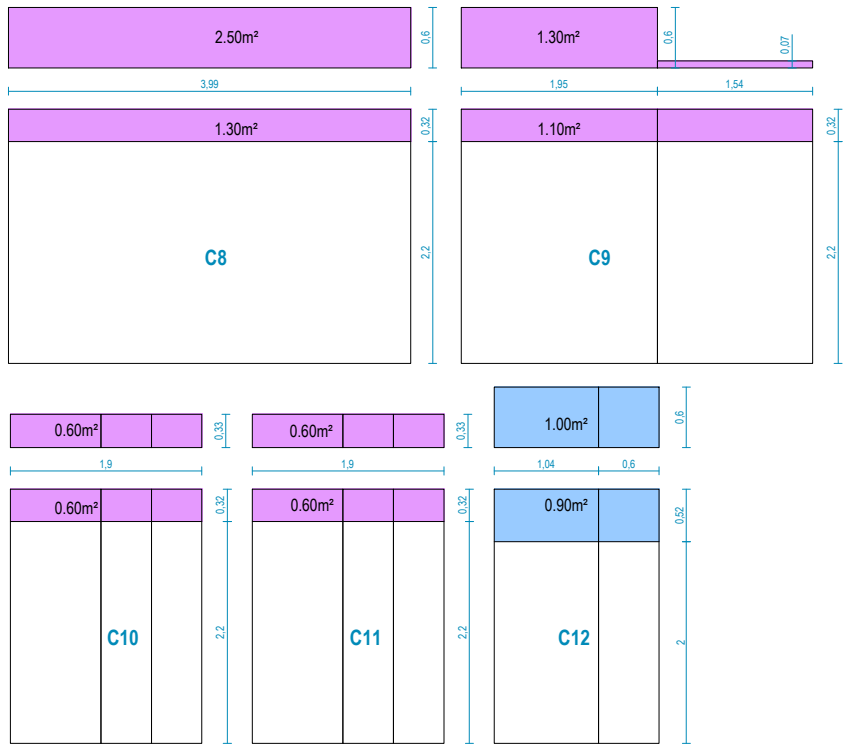
INDICE
IND 1



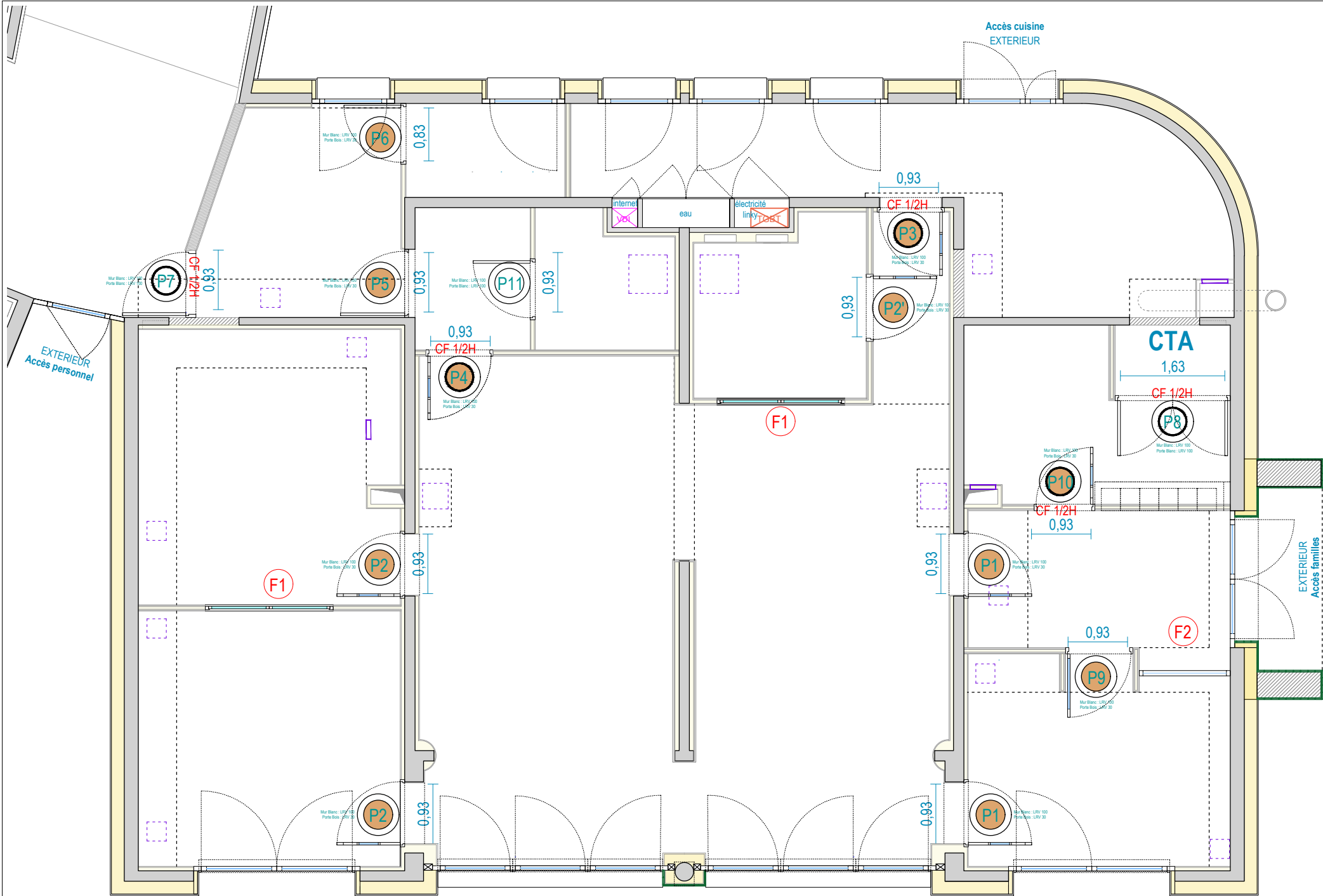
MAÎTRE D'OUVRAGE (MOA)			CRÉATION D'UNE MICRO-CRÈCHE RÉHABILITATION THERMIQUE DES FAÇADES DE L'AILE EST DE LA RÉSIDENCE SÉNIOR Résidences des 3 chênes, impasse du 19 mars 1962 71300 Saint-Bérain-sous-Savignès		
ORIENTATION	DATE	PHASE			
	12.11.2025	PRO			
TITRE					
LOT 06 CLOISONS ET DOUBLAGES					
ECHELLE		INDICE			
1 / 75		IND 1			



CLOISONS - DOUBLAGES - FAUX PLAFOND			
Legende	Référence	Surface cloisons	Unité
	Fourniture et pose de Faux plafond HSPF 240cm - type FP1 CF1H --> BA18 COUPE FEU 1H type Knauf KA 18 PHONIK ou équivalent + rails + isolant en laine minérale de verre semi-rigide 10cm type Knauf SOUDALLE LV ou équivalent - Hauteur sous dalle béton : 2.48, Hauteurs sous faux plafond : cf. plan - Bandes comprises	147.00	m²
	Fourniture et pose de Faux plafond HSPF 220cm - type FP2 CF1H --> BA18 COUPE FEU 1H + rails + isolant en laine minérale de verre semi-rigide 10cm - Hauteur sous dalle béton : 2.48, Hauteurs sous faux plafond : cf. plan - Bandes comprises	20.00	m²
	Fourniture et pose de coffrages coupe-feu 1H - HSC 220cm --> BA18 COUPE FEU 1H + rails + isolant en laine minérale de verre semi-rigide 10cm, bandes comprises	22.00	m²
	Fourniture et pose de coffrages coupe-feu 1H - HSC 200cm --> BA18 COUPE FEU 1H + rails + isolant en laine minérale de verre semi-rigide 10cm, bandes comprises	6.70	m²
	Fourniture et pose de coffrages coupe-feu 1H - HSC 230cm --> BA18 COUPE FEU 1H + rails + isolant en laine minérale de verre semi-rigide 10cm, bandes comprises	1.50	m²
	Fourniture et pose de coffrages coupe-feu 1H - HSC 204cm --> BA18 COUPE FEU 1H + rails + isolant en laine minérale de verre semi-rigide 10cm, bandes comprises	5.00	m²
	Fourniture et pose de trappes de visite coupe-feu 1H 30x30 cm, encastrées, 1 vantail, avec garniture d'étanchéité périphérique, étanche à la fumée, NF EN 1634-1	10.00	u
	Fourniture et pose de trappes de visite coupe-feu 1H 40x40 cm, encastrées, 1 vantail, avec garniture d'étanchéité périphérique, étanche à la fumée, NF EN 1634-1	4.00	u
	Fourniture et pose de trappes de visite coupe-feu 1H 60x60 cm, encastrées, 1 vantail, avec garniture d'étanchéité périphérique, étanche à la fumée, NF EN 1634-1	2.00	u
	Fourniture et pose de flocage coupe feu 1H dans placards TELECOM, ELECTRICITE et PLOMBERIE	1.50	m²



<div><div>3.00m²</div><div>0.7</div><div>4.09</div></div>	<div><div>0.70m²</div><div>0.33</div><div>2.14</div></div>	<div><div>2.00m²</div><div>0.93</div><div>2.14</div></div>	<div><div>0.90m²</div><div>0.33</div><div>2.79</div></div>	<div><div>2.50m²</div><div>0.6</div><div>4.16</div></div>	<div><div>2.10m²</div><div>0.6</div><div>3.49</div></div>	<div><div>1.00m²</div><div>0.53</div><div>1.83</div></div>	<div><div>2.60m²</div><div>0.6</div><div>4.3</div></div>
<div><div>2.00m²</div><div>0.48</div><div>2.04</div></div>	<div><div>0.70m²</div><div>0.32</div><div>2.2</div></div>	<div><div>0.70m²</div><div>0.32</div><div>2.2</div></div>	<div><div>0.60m²</div><div>0.22</div><div>2.3</div></div>	<div><div>1.30m²</div><div>0.32</div><div>2.2</div></div>	<div><div>1.10m²</div><div>0.32</div><div>2.2</div></div>	<div><div>0.60m²</div><div>0.32</div><div>2.2</div></div>	<div><div>2.30m²</div><div>0.32</div><div>2.2</div></div>
C1	C2	C3	C4	C5	C6	C7	
<div><div>MAÎTRE D'OUVRAGE (MOA)</div><div>CRÉATION D'UNE MICRO-CRÈCHE</div><div>RÉHABILITATION THERMIQUE DES FAÇADES</div><div>DE L'AILE EST DE LA RÉSIDENCE SÉNIOR</div><div>Résidences des 3 chênes, impasse du 19 mars 1962</div><div>71300 Saint-Bérain-sous-Sanvignes</div></div>							
<div>ORIENTATION</div> <div></div>		<div>DATE</div> <div>12.11.2025</div>		<div>PHASE</div> <div>PRO</div>			
<div>TITRE</div> <div>LOT 06 FAUX PLAFONDS et COFFRAGES</div>							
<div>ÉCHELLE</div> <div>1 / 75</div>				<div>INDICE</div> <div>IND 1</div>			



MAÎTRE D'OUVRAGE
(MOA)

CRÉATION D'UNE MICRO-CRÈCHE
RÉHABILITATION THERMIQUE DES FAÇADES
DE L'AILE EST DE LA RÉSIDENCE SÉNIOR
Résidences des 3 chênes, impasse du 19 mars 1962
71300 Saint-Bérain-sous-Saunvignes

ORIENTATION

DATE
12.11.2025

PHASE
PRO

TITRE

LOT 06 MENUISERIES INTERIEURES

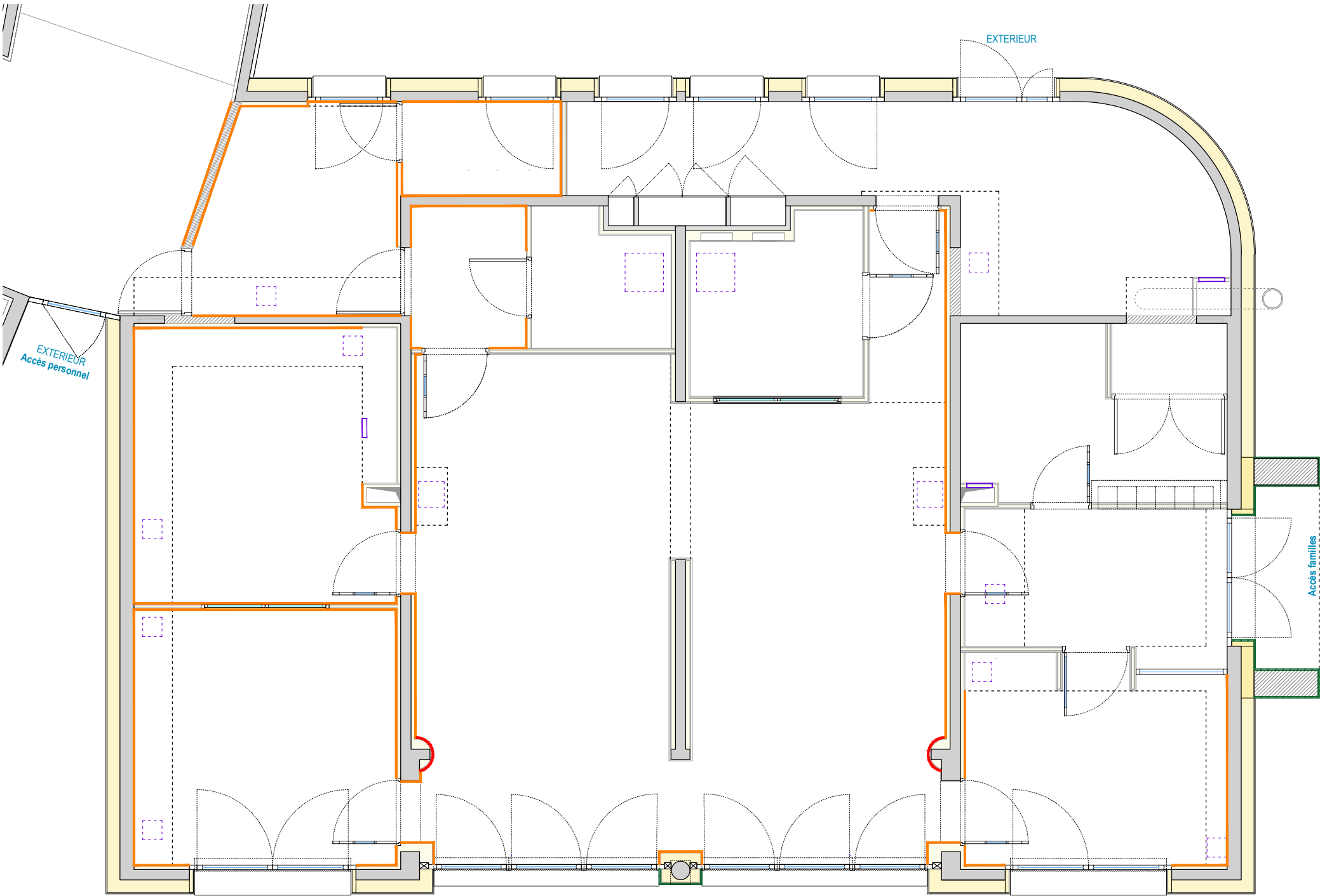
ECHELLE

1 / 75

INDICE

IND 1

MENUISERIES INTERIEURES - CRECHE			
Legende	Référence	Quantité	Unité
	Fourniture et pose d'un bloc porte poussant droit - anti pince-doigts - passage 93cm - cloison 78 mm - avec triple hublots - Poignée béquille inox - Groom GR150 - Joint balai acoustique 35db - Finition stratifié EGGER H3840 ST9 Erable Mandal naturel recto/verso (Type industrimat-fermetures (ou équivalent))	2	u
	Fourniture et pose d'un bloc porte poussant gauche - anti pince-doigts - passage 93cm - cloison 78 mm - avec triple hublots - Poignée béquille inox - Joint balai acoustique 35db - Finition stratifié EGGER H3840 ST9 Erable Mandal naturel recto/verso (Type industrimat-fermetures (ou équivalent))	2	u
	Fourniture et pose d'un bloc porte poussant gauche - anti pince-doigts - passage 93cm - cloison 100 mm - avec triple hublots - Poignée béquille inox - Joint balai acoustique 35db - Finition stratifié EGGER H3840 ST9 Erable Mandal naturel recto/verso (Type industrimat-fermetures (ou équivalent))	1	u
	Fourniture et pose d'un bloc porte CF1/2H EI30 - poussant gauche - anti pince-doigts - passage 93cm - cloison 78 mm - avec triple hublots - Poignée béquille inox - Groom GR150 - Joint balai acoustique 35db - Finition stratifié EGGER H3840 ST9 Erable Mandal naturel recto/verso (Type industrimat-fermetures (ou équivalent))	1	u
	Fourniture et pose d'un bloc porte CF1/2H EI30 - poussant droit - anti pince-doigts - passage 93cm - cloison 100 mm - avec triple hublots - Poignée béquille inox - Groom GR150 - Joint balai acoustique 35db - Finition stratifié EGGER H3840 ST9 Erable Mandal naturel recto/verso (Type industrimat-fermetures (ou équivalent))	1	u
	Fourniture et pose d'un bloc porte poussant gauche - passage 93cm - cloison 78 mm - Poignée béquille inox - Groom GR150 - Joint balai acoustique 35db - Finition stratifié EGGER H3840 ST9 Erable Mandal naturel recto/verso (Type industrimat-fermetures (ou équivalent))	1	u
	Fourniture et pose d'un bloc porte poussant droit - passage 83cm - cloison 78 mm - Finition stratifié - Joint balai acoustique 35db - EGGER H3840 ST9 Erable Mandal naturel recto/verso - Poignée béquille inox avec verrou intérieur pour vestiaires (Type industrimat-fermetures (ou équivalent))	1	u
	Fourniture et pose d'un bloc porte CF1/2H EI30 - poussant gauche - passage 93cm - cloison parpaing 180mm - Finition prêt à peindre recto/verso - Poignée béquille inox avec serrure 3 points Trilock Vachette - Groom GR150 - Joint balai acoustique 35db - (Type industrimat-fermetures (ou équivalent))	1	u
	Fourniture et pose d'un bloc double CF1/2H EI30 - porte tirant - passage 163cm - cloison 78 mm - Finition prêt à peindre recto/verso - Poignée béquille inox avec serrure 1 point - Groom GR150 - Joint balai acoustique 35db - (Type industrimat-fermetures (ou équivalent))	1	u
	Fourniture et pose d'un bloc porte poussant droit - anti pince-doigts - passage 93cm - cloison 100 mm - avec oculus 400x1400mm - Poignée béquille inox - Groom GR150 - Joint balai acoustique 35db - Finition stratifié EGGER H3840 ST9 Erable Mandal naturel recto/verso (Type industrimat-fermetures (ou équivalent))	1	u
	Fourniture et pose d'un bloc porte CF1/2H EI30 - poussant droit - anti pince-doigts - passage 83cm - cloison 100 mm - avec triple hublots - Poignée béquille inox - Groom GR150 - Joint balai acoustique 35db - Finition stratifié EGGER H3840 ST9 Erable Mandal naturel recto/verso (Type industrimat-fermetures (ou équivalent))	1	u
	Fourniture et pose d'un bloc porte poussant droit - passage 83cm - cloison 78 mm - Finition prêt à peindre blanc recto/verso - Poignée béquille inox avec verrou intérieur pour wc - Joint balai acoustique 35db - (Type industrimat-fermetures (ou équivalent))	1	u
	Fourniture et pose d'un châssis fixe en bois vernis Erable - 2000 x 1000 - cloison 100 mm - Châssis bois fixe en hêtre lamellé abouté - Section 118*56, feuillure de 44*15, brut, sans talon Parcloses hêtre lamellé abouté de section 21*15 vissées Avec rainure à brique (4 côtés) Remplissage : Vitrage feuilleté Silent 44.2 (Type industrimat-fermetures (ou équivalent))	2	u
	Fourniture et pose d'un châssis fixe en bois vernis Pommier - 1500 x 1000 - Châssis bois fixe en hêtre lamellé abouté - Section 118*56, feuillure de 44*15, brut, sans talon Parcloses hêtre lamellé abouté de section 21*15 vissées Avec rainure à brique (4 côtés) Remplissage : Vitrage feuilleté Silent 44.2 (Type industrimat-fermetures (ou équivalent))	1	u



REVETEMENTS CARRELAGES			
Legende	Référence		Unité
	Fourniture et pose de plinthes -- MDF pré à peindre - Hauteur : 10 cm - coupes à 45° dans les angles - joint acrylique aux jonctions de plinthes et dans sillon contre mur avant peinture mur et plinthe	73,00	mL
	Fourniture et pose de plinthes cintrables -- MDF pré à peindre - Hauteur : 10 cm - coupes à 45° dans les angles - joint acrylique aux jonctions de plinthes et dans sillon contre mur avant peinture mur et plinthe	1,70	mL

MAITRE D'OUVRAGE
(MOA)

CRÉATION D'UNE MICRO-CRÈCHE
RÉHABILITATION THERMIQUE DES FAÇADES
DE L'AILE EST DE LA RÉSIDENCE SÉNIOR
Résidences des 3 chênes, impasse du 19 mars 1962
71300 Saint-Bérain-sous-Sanvignes

ORIENTATION

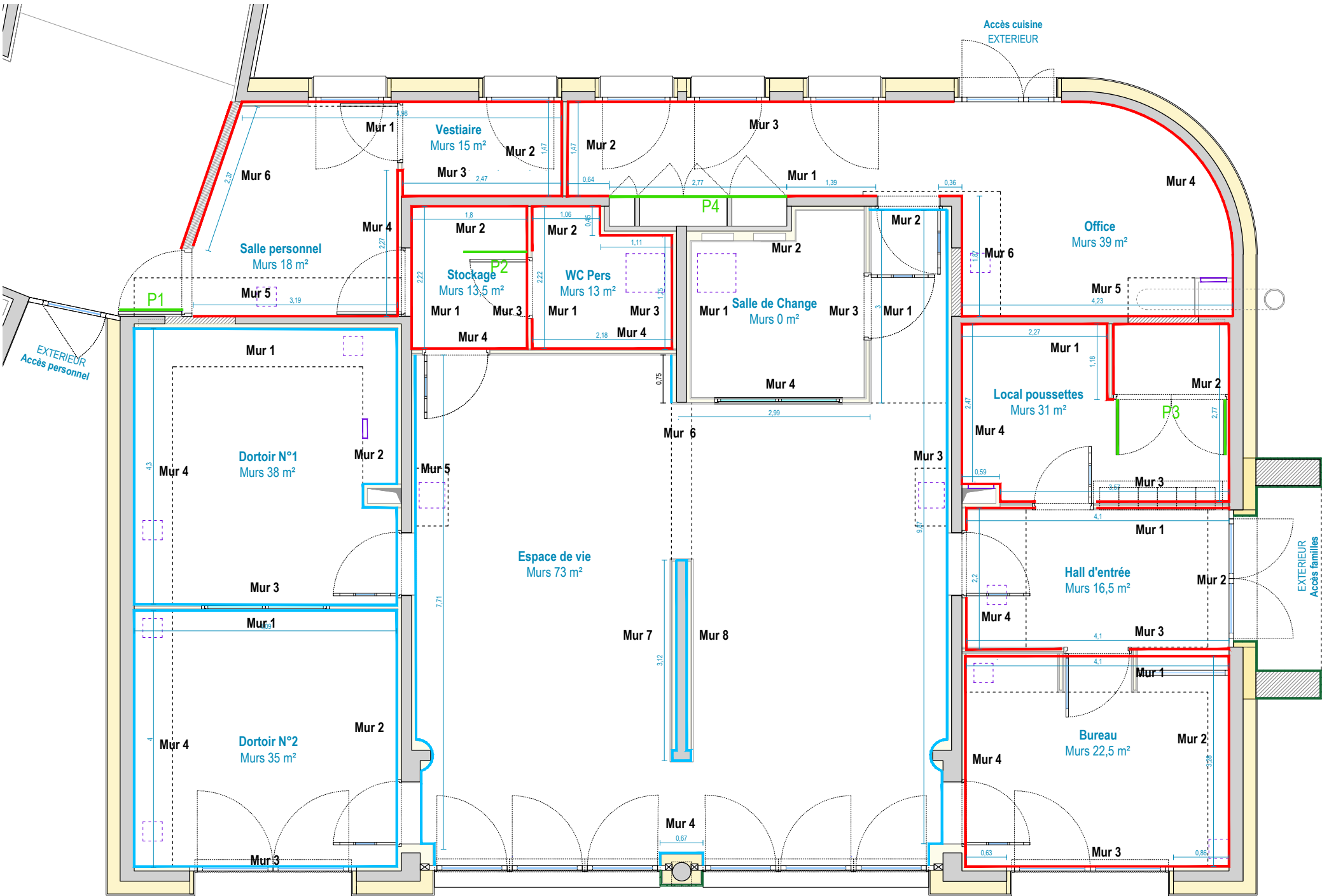
DATE
12.11.2025

PHASE
PRO

TITRE
LOT 06 PLINTHES

ECHELLE
1 / 75

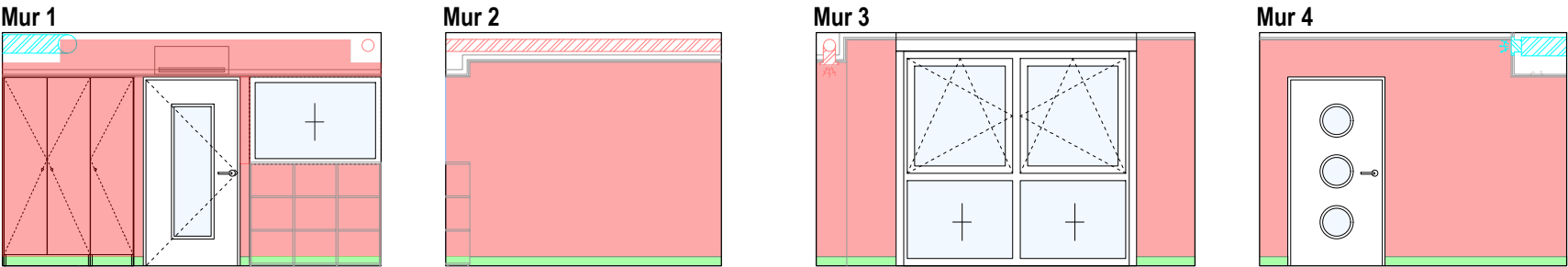
INDICE
IND 1



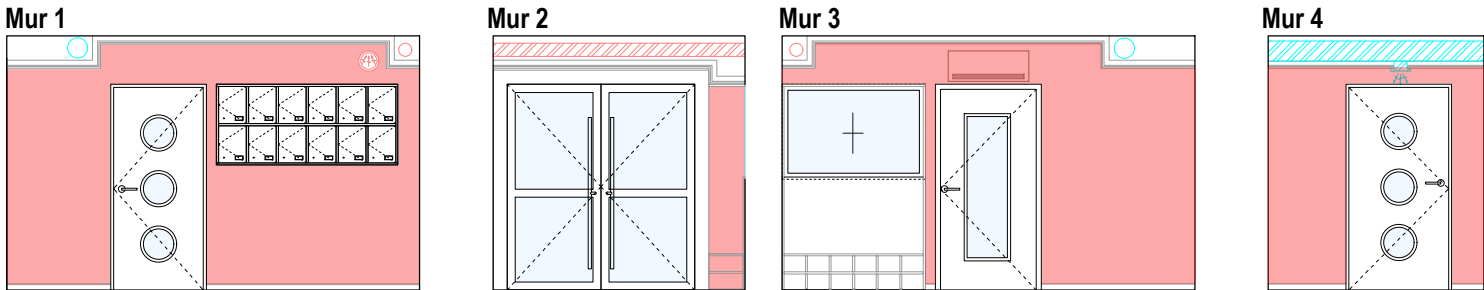
PEINTURES			
Legende	Référence		Unité
	MURS SALLE DE VIE, DORTOIRS : SUR HAUTS DE MURS Bandes/enduits/Ponçage/Séchage/Impression/Peinture - Peinture laque satinée écru La Seigneurie ELYOPUR ou équivalent, avec impression pour BA13 ELYOPUR (ou équivalent)	87,00	m²
	MURS SALLE DE VIE, DORTOIRS : DECORS SOUSBASSEMENTS ET FORMES Bandes/enduits/Ponçage/Séchage/Impression/Peinture - Peinture laque satinée couleur (à définir avec MOE) La Seigneurie ELYOPUR ou équivalent, avec impression pour BA13 ELYOPUR (ou équivalent)	37,00	m²
	MURS SALLE PERSONNEL, VESTIAIRE, OFFICE, STOCKAGE, WC, LOCAL POUSSETTES, ENTREE, BUREAU : Bandes/enduits/Ponçage/Séchage/Impression/Peinture - Peinture laque satinée écru La Seigneurie PANTEX ou équivalent, avec impression pour BA13 PANTEX (ou équivalent)	159,00	m²
	PORTES P1, P2, P3, P4 recto/verso avec cadres : travaux préparatoires/Peinture - Peinture laque satinée écru La Seigneurie ou équivalent, avec impression pour menuiseries	27,00	m²
	PLINTHES DORTOIRS, SALLE DE VIE, BUREAU, SALLE DE REPOS, VESTIAIRE : Joint acrylique préparatoire/Peinture - Peinture laque satinée écru La Seigneurie ou équivalent, avec impression pour menuiseries	5,00	m²
	PLAFONDS TOUS ESPACES : Bandes/enduits/Ponçage/Peinture - Blanc mate La Seigneurie ou équivalent (ATTENTION : retombée de plafond de 10cm jusqu'au carrelage dans la salle de change)	190,00	m²

MAITRE D'OUVRAGE (MOA)		CRÉATION D'UNE MICRO-CRÈCHE RÉHABILITATION THERMIQUE DES FAÇADES DE L'AILE EST DE LA RÉSIDENCE SENIOR Résidences des 3 chênes, impasse du 19 mars 1962 71300 Saint-Bérain-sous-Sanvignes	
MAITRE D'OUVRAGE (MOA)		COMMUNE DE SAINT-BERAIN-SOUS-SANVIGNES 5 rue des écoles, 71300 Saint-Bérain-sous-Sanvignes 03 85 67 82 61 / stberainsoussanvignes.mairie@orange.fr	
MAITRE D'OUVRAGE DELEGUE (AMD)		SPL - SUD BOURGOGNE AMENAGEMENT 12 rue Alfred Kastler, 71530 Fragnes-La-Loyère 06 82 66 51 54 / stephane.bonnot@sudbourgogne	
MAITRE D'OEUVRE (MOE) ARCHITECTE		ATELIER JANKOVIC DE THY 30 rue du Temple, 75003 Paris 01 73 74 24 30 / alexa.dethy@jankovicdethy.com	
BET THERMIQUE ET FLUIDES		BTH CONSEIL 31 rue du Paradis, 89190 Pont-sur-Vanne 03 86 86 76 89 / a.berthon@bthconseil.com	
SPS		PMM 6 rue Macedonio Melloni, 39100 Dolle 06 46 37 56 02 / gerald.houde@pmmconseil.com	
BUREAU DE CONTROLE		QUALICONSLT 10 rue Nicolas de Condorcet, 21800 Chevigny-saint-sauveur 03 80 53 03 53 / michel.razafin@qualiconslt.fr	
BET STRUCTURE		YONNE STRUCTURE 6 bis rue de l'égalité 06 56 67 87 32 / anthony.decamp@yonne-structure.fr	
BET PAYSAGISTE		OLIVIER LESAGE 33 rue Sambin, 21000 Dijon 09 50 90 53 05 / contact@olivierlesage.fr	
BET GEOTECHNIQUE		ICSEO 11 rue de la Croix Béat, 21140 Semur-en-Auxois 03 80 97 48 81 / johann.medina@icseo.com	
ORIENTATION		DATE	PHASE
		12.11.2025	PRO
TITRE			
LOT 06 PEINTURES PLAN			
ECHELLE		INDICE	
1 / 75		IND 1	

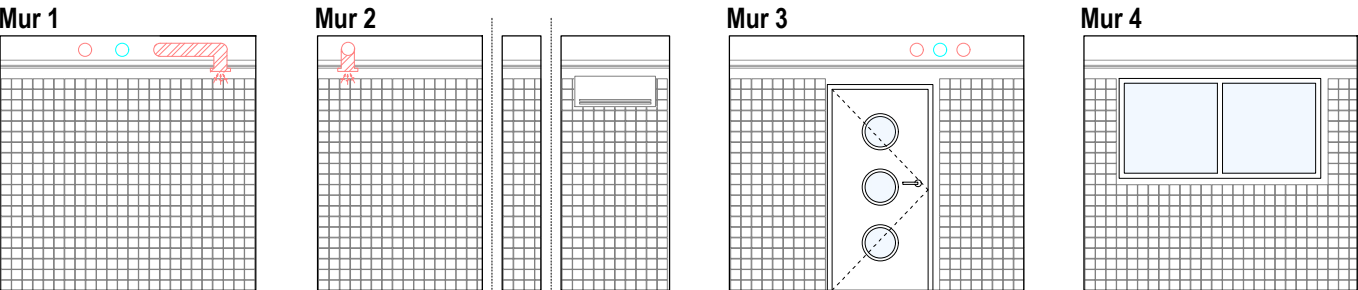
BUREAU



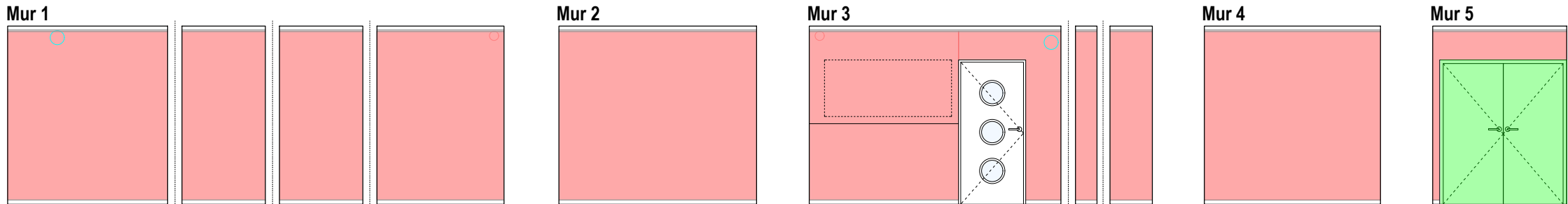
HALL ENTREE



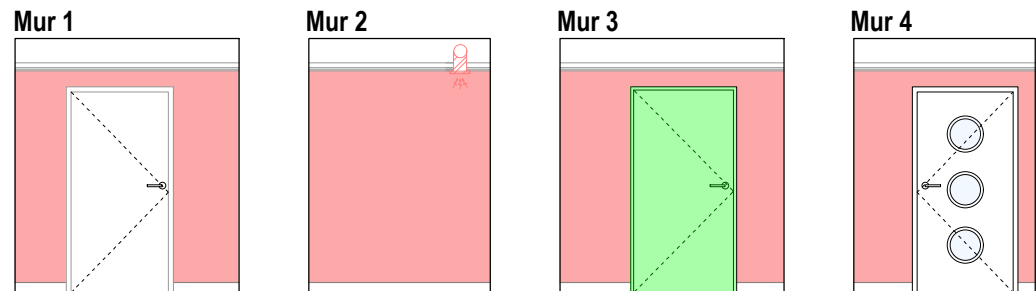
SALLE DE CHANGE



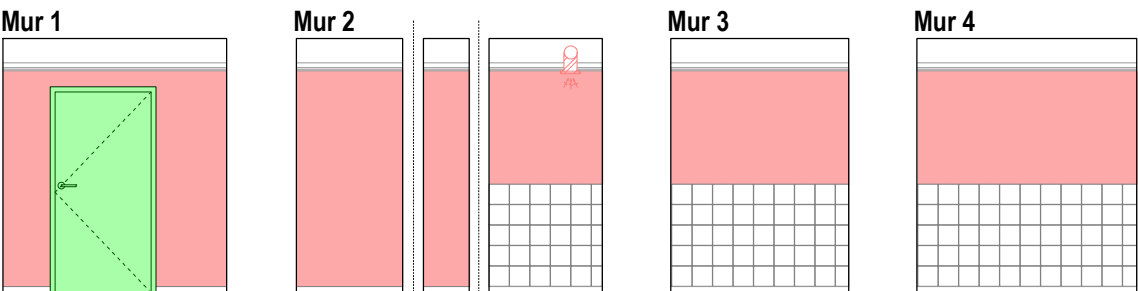
LOCAL POUSETTES



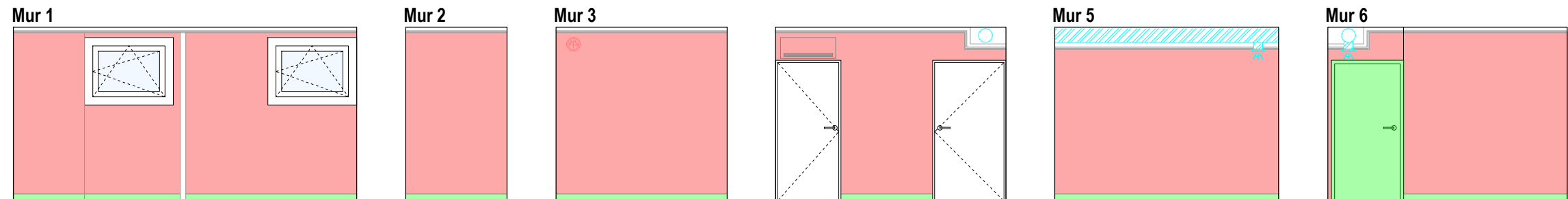
STOCKAGE



WC PERSONNEL

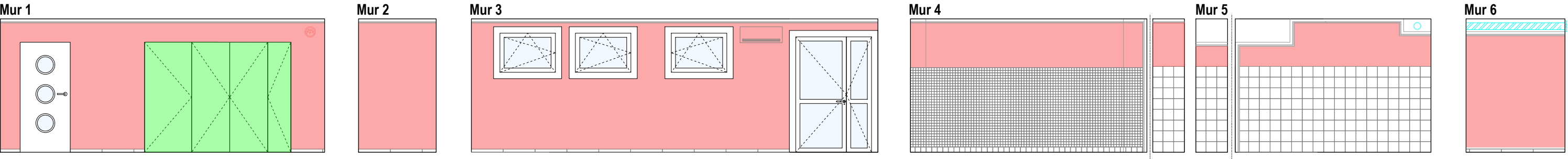


SALLE PERSONNEL & VESTIAIRE

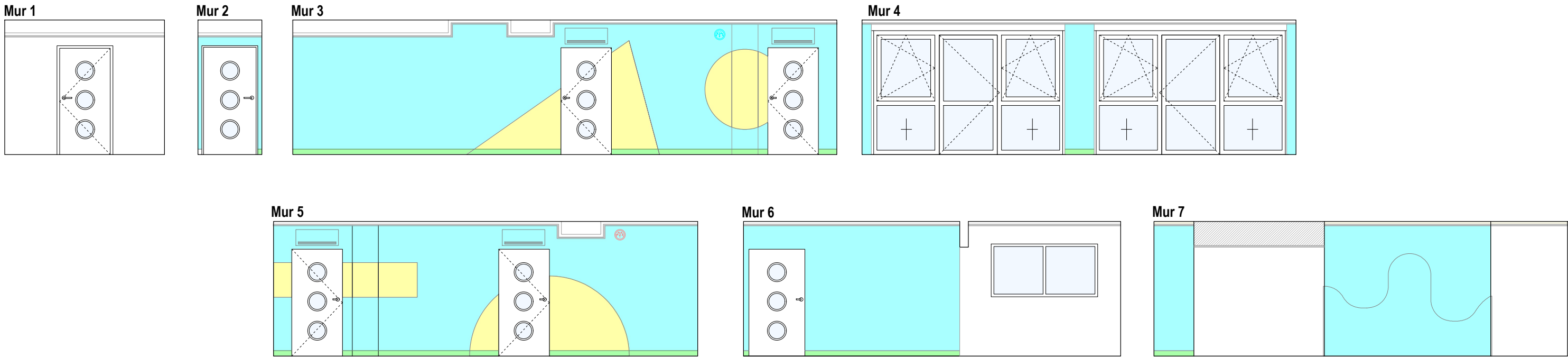


MAÎTRE D'OUVRAGE (MOA)	CRÉATION D'UNE MICRO-CRÈCHE RÉHABILITATION THERMIQUE DES FAÇADES DE L'AILE EST DE LA RÉSIDENCE SÉNIOR Résidences des 3 chênes, impasse du 19 mars 1962 71300 Saint-Bérain-sous-Sanvignes	
MAÎTRE D'OUVRAGE (MOA)	COMMUNE DE SAINT-BÉRAIN-SOUS-SANVIGNES 5 rue des écoles, 71300 Saint-Bérain-sous-Sanvignes 03 85 67 82 61 / stberainsoussanvignes.mairie@orange.fr	
MAÎTRE D'OUVRAGE DÉLEGUE (AMD)	SPL - SUD BOURGOGNE AMÉNAGEMENT 12 rue Alfred Kastler, 71530 Fragnes-La-Loyère 06 82 66 51 54 / stephane.bonnot@sudbourgogne	
MAÎTRE D'ŒUVRE (MCE) ARCHITECTE	ATELIER JANKOVIC DE THY 30 rue du Temple, 75003 Paris 01 73 74 24 30 / alexa.dethy@jankovicdethy.com	
BET THERMIQUE ET FLUIDES	BTH CONSEIL 31 rue du Paradis, 89190 Pont-sur-Vanne 03 86 86 76 89 / a.berthon@bthconseil.com	
eSPS	PMM 6 rue Macedonio Melloni, 39100 Dolle 06 46 37 56 02 / gerald.hourde@pmmconseil.com	
BUREAU DE CONTRÔLE	QUALICONSULT 10 rue Nicolas de Condorcet, 21800 Chevigny-saint-sauveur 03 80 53 03 53 / michel.razafin@qualiconsult.fr	
BET STRUCTURE	YONNE STRUCTURE 6 bis rue de l'égalité 06 56 67 87 32 / anthony.decamp@yonne-structure.fr	
BET PAYSAGISTE	OLIVIER LESAGE 33 rue Sambin, 21000 Dijon 09 50 90 53 05 / contact@olivierlesage.fr	
BET GÉOTECHNIQUE	ICSEO 11 rue de la Croix Béte, 21140 Semur-en-Auxois 03 80 97 48 81 / johann.medina@icseo.com	
ORIENTATION	DATE	PHASE
	12.11.2025	PRO
TITRE		
LOT 06 PEINTURES ELEVATIONS		
ECHELLE	INDICE	
1 / 75	IND 1	

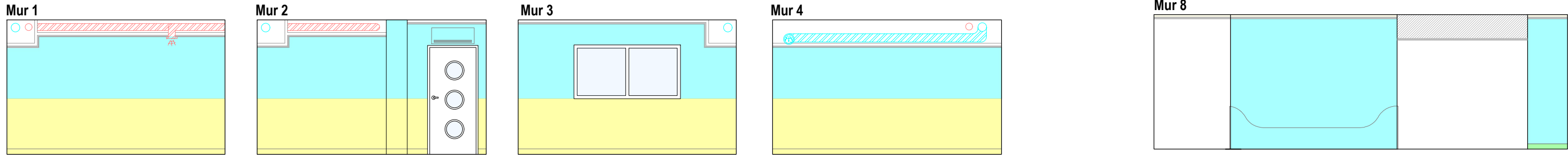
Office



ESPACE DE VIE



DORTOIR n°1



DORTOIR n°2

